

## Chapter – 11

### एमएस एक्सेस 2013 में फाइंड डुप्लिकेट क्वेरी कैसे बनाएँ

फाइंड डुप्लिकेट क्वेरी क्या है? (What is Find Duplicates Query?)

फाइंड डुप्लिकेट क्वेरी आपको टेबल या टेबल्स के भीतर डुप्लिकेट रिकॉर्ड खोजने और पहचानने की अनुमति देती है। डुप्लिकेट रिकॉर्ड एक रिकॉर्ड होता है जो एक ही चीज़ या व्यक्ति को दूसरे रिकॉर्ड के रूप में संदर्भित करता है।

समान जानकारी वाले सभी रिकॉर्ड डुप्लिकेट नहीं हैं। उदाहरण के लिए, अलग-अलग तिथियों पर रखे गए दो कमांड्स के रिकॉर्ड, लेकिन समान कंटेंट में डुप्लिकेट रिकॉर्ड नहीं होंगे। इसी प्रकार, सभी डुप्लिकेट रिकॉर्ड में पूरी तरह से समान जानकारी नहीं होती है। उदाहरण के लिए, दो ग्राहक रिकॉर्ड एक ही व्यक्ति को संदर्भित कर सकते हैं लेकिन अलग-अलग पते शामिल कर सकते हैं। पुराने पते के साथ रिकॉर्ड डुप्लिकेट रिकॉर्ड होगा।

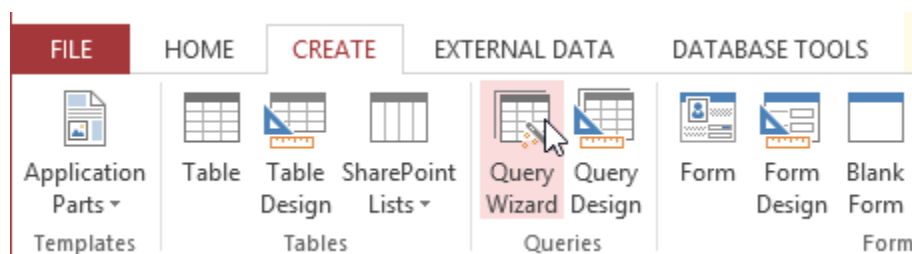
अगर हमारे पास एक ग्राहक के लिए कई रिकॉर्ड हैं, तो उनके लिए ऑर्डर हिस्ट्री देखना मुश्किल होगा क्योंकि जानकारी कई अनलिनक रिकॉर्ड्स में फैल जाएगी। यदि ऑर्डर जानकारी दर्ज करने वाला व्यक्ति पुराना रिकॉर्ड चुनता है तो हम गलत पते पर अपना ऑर्डर भी दे सकते हैं। यह देखना आसान है कि डुप्लिकेट रिकॉर्ड कैसे आपके डेटाबेस की अखंडता और उपयोगिता को कम कर सकते हैं।

सौभाग्य से, एक्सेस संभावित डुप्लिकेट रिकॉर्ड खोजने और ढूँढना आसान बनाता है। ध्यान दें कि एक्सेस आपके लिए रिकॉर्ड नहीं हटाएगी या यह पता लगाने में आपकी सहायता करेगी कि कौन सा चालू है-आपको अपने लिए उन चीज़ों को करना होगा। यदि आप अपने डेटाबेस में डेटा से परिचित हैं, हालांकि, डुप्लिकेट रिकॉर्ड से छुटकारा पाने के लिए एक प्रबंधनीय कार्य होगा।

एमएस एक्सेस 2013 में फाइंड डुप्लिकेट क्वेरी कैसे बनाएँ

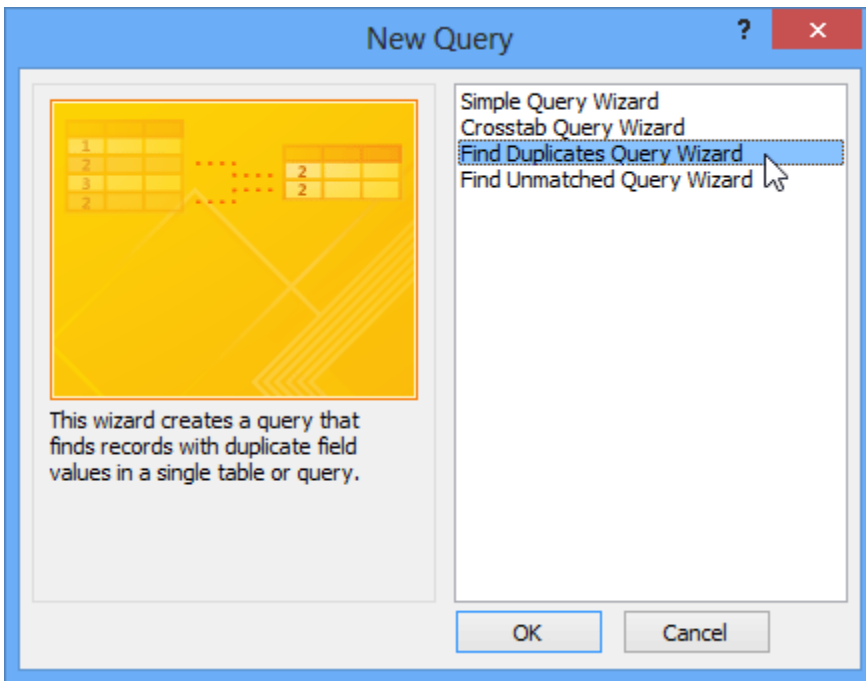
(How to Create a Find Duplicates Query in MS Access 2013)

- रिबन पर Create Tab पर स्थित Query group में से Query Wizard command पर क्लिक करें।

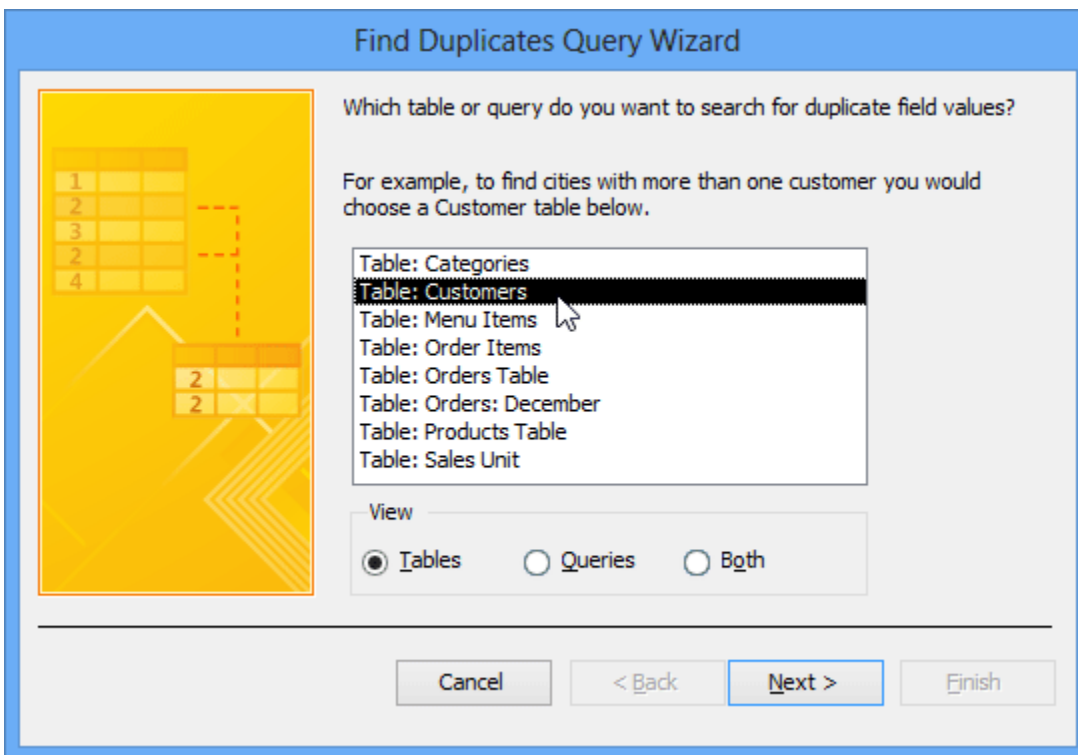


- New Query डायलॉग बॉक्स दिखाई देगा। Query की सूची से Find Duplicates Query Wizard का चयन करें, फिर Ok पर क्लिक करें।

-



- वह टेबल चुनें जिसे आप डुप्लिकेट रिकॉर्ड्स के लिए खोजना चाहते हैं, फिर Next पर क्लिक करें। हम डुप्लिकेट ग्राहक रिकॉर्ड खोज रहे हैं, इसलिए हम ग्राहक टेबल का चयन करेंगे।

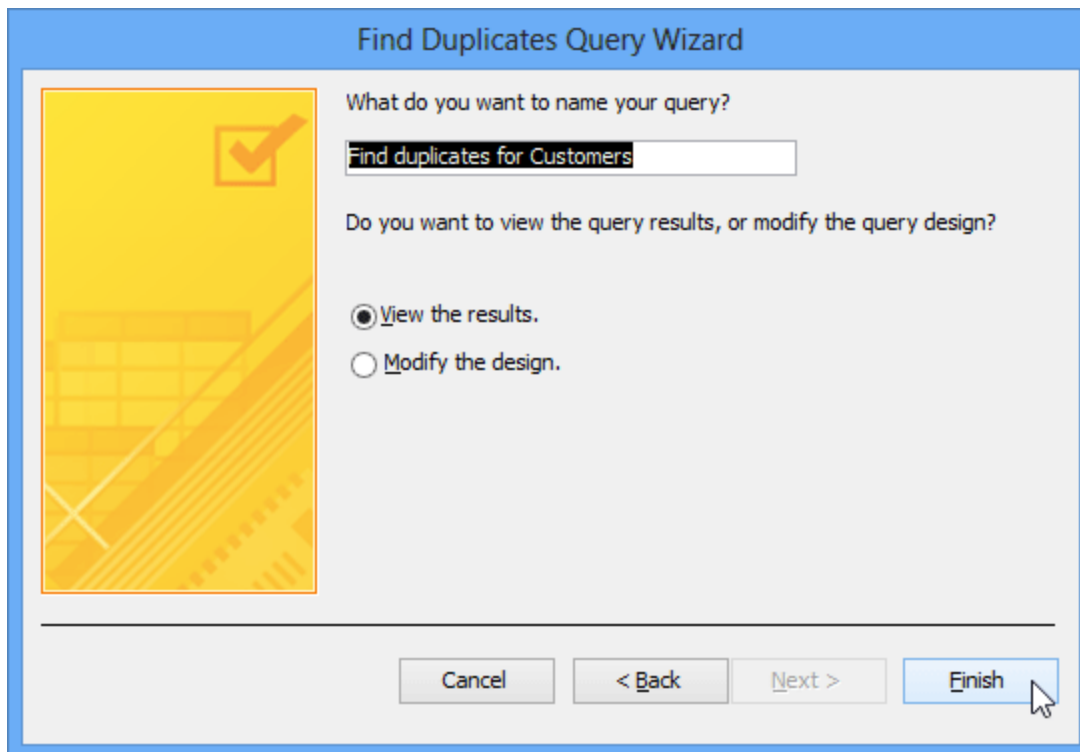


- Find Duplicate Query Wizard विंडो में से उन फ़ील्ड को चुनें जिन्हें आप Duplicate value field में भेजना चाहते हैं फिर दायां तीर बटन पर क्लिक करें। केवल उन फ़ील्ड का चयन करें जो nonduplicate रिकॉर्ड में समान नहीं होना चाहिए। उदाहरण के लिए, हम डुप्लिकेट ग्राहकों की खोज कर रहे हैं, हम केवल प्रथम नाम और अंतिम नाम फ़ील्ड्स का चयन करेंगे क्योंकि यह संभावना नहीं है कि सटीक पहले और अंतिम नाम वाले कई लोग हमारी बेकरी में ऑर्डर देंगे।

- जब आप वांछित फ़ील्ड जोड़ ले उसके बाद Next पर क्लिक करें।

- क्वेरी रिजल्ट्स में देखने के लिए additional fields का चयन करें। उन फ़ील्ड्स चुनें जो आपको डुप्लिकेट रिकॉर्ड के बीच अंतर करने में मदद करेंगे, और चुनें कि आप कौन सी रखना चाहते हैं। हमारे उदाहरण में, हम ग्राहक पते से संबंधित सभी फ़ील्ड, साथ ही फ़ोन नंबर फ़ील्ड जोड़ देंगे क्योंकि समान ग्राहक नाम वाले रिकॉर्ड में इस क्षेत्र में गैर-कानूनी जानकारी हो सकती है। जब आप संतुष्ट हों, तो next पर क्लिक करें।

- इसके बाद एक्सेस आपसे आपकी क्वेरी के लिए एक नाम पूछेगा, लेकिन यदि आप चाहें तो एक अलग नाम टाइप कर सकते हैं। जब आप क्वेरी नाम से संतुष्ट होते हैं, तो अपनी क्वेरी चलाने के लिए Finish पर क्लिक करें



- यदि एक्सेस को आपकी क्वेरी में कोई डुप्लिकेट रिकॉर्ड मिला, तो वे क्वेरी रिजल्ट्स में प्रदर्शित होंगे। रिकॉर्ड्स की समीक्षा करें और आवश्यकतानुसार किसी भी पुराने या गलत रिकॉर्ड को हटा दें।

First Name	Last Name	Street Address	State	Zip Code	Phone Number	City
David	Barrett	434 Hill St.	NC	27609	919-555-0662	Raleigh
David	Barrett	430 Hill St.	NC	27609	919-555-0662	Raleigh
Magda	Sremski	544 Wayne St.	NC	27612	919-555-4001	Raleigh
Magda	Sremski	98 Tyler St.	NC	27612	919-555-1024	Raleigh
*						